

SOUS LE PATRONAGE DE SON EXCELLENCE
YASSER ARAFAT
PRESIDENT DE LA PALESTINE



VILLE DE BETHLEEM

CONFÉRENCE PERMANENTE DES VILLES HISTORIQUES DE LA MÉDITERRANÉE

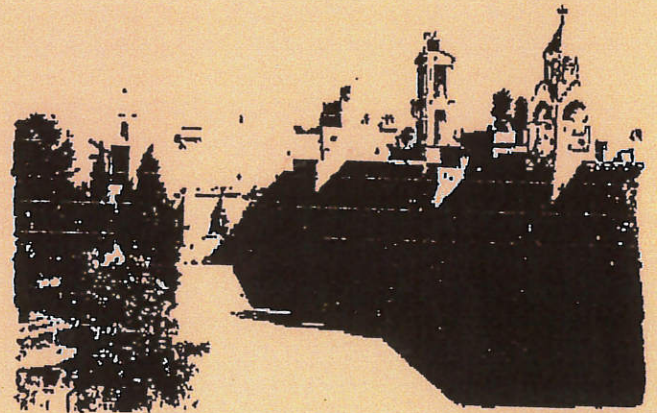
VILLE DE SANT'AGATA DEI GOTI - VILLE DE XATIVA - VILLE D'ALGHERO

Bethléem 2000 apr. J. - C.

Les Villes historiques de la Méditerranée dans la longue durée
Conservation urbaine et développement : l'exemple de Bethléem

IV^e SÉMINAIRE

*de la Conférence permanente
des Villes historiques
de la Méditerranée
1-3 mars 2000,
Bethléem, Palestine
Peace Center
place de la Nativité*



Séminaire organisé par

La Conférence permanente des Villes historiques de la Méditerranée

SOUS LES AUSPICES DE

Ville de Bethléem

Ville de Xátiva

Ville d'Alghero - Regione Autonoma della Sardegna

AVEC LA COLLABORATION DE

Université de Bethléem

ISPRUM - Istituto di Studi e Programmi per il Mediterraneo

ICOMOS- CIVVIH Comité International des Villes et Villages Historiques

PROGRAMME SCIENTIFIQUE

DISCOURS INTRODUCTIFS

- P. CATALANO, *De Rome à Bethléem. A propos de la pensée de Giorgio La Pira*
- S. ZOUGBI, *Idées anciennes et moyens modernes pour le futur des villes historiques*
- O. HACHI, *La Médina d'Alger ville historique*

INTERVENTIONS PROGRAMMÉES

I. VILLES HISTORIQUES MÉDITERRANÉENNES: STRUCTURES ARCHITECTONIQUES - URBAINES, INSTITUTIONS JURIDIQUES, CIVILISATION

1. Modérateur: **A. Carile** (Doyen de la Faculté de conservation des biens culturels - Université de Bologne)
mercredi 1^{er} mars 2000 de 11h à 13 h

- M. DOCCI, *Le passé et le présent pour un nouveau futur des villes historiques de la Méditerranée*
- I. AL-FANNI, *Naplouse: six mille ans de civilisation*
- H. ABDELHAMID, *Maat, le principe fondateur de la vie sociale en Egypte ancienne*
- C. MARUCCI S.J., *Potentialités symboliques de la ville dans le Nouveau Testament*

2. Modérateur: **J. Binous** (Université de Tunis)
mercredi 1^{er} mars 2000 de 15 h à 19 h

15 h – 16h 30

- N.C. MOUTSOPOULOS, *Caractéristiques des villes historiques méditerranéennes: l'exemple de Veria*
- M. PORCU GAIAS, *S.Marie de Bethléem à Sassari: l'Eglise et la Ville.*
- J. DABDOUB, *La Maison au temps de la naissance du Christ*
- G. LOBRANO, *L'Agora et la République*

20 h – 22 h Dîner réception (Orthodoxe club – Beit Jala)
Bus à 19 h 30 / Hôtel

II. DÉFIS CONTEMPORAINS ET RÉPONSES DES VILLES HISTORIQUES

1. Modérateur: **Sh. Ghadban** (Université de Birzeit)
Jedi 2 mars 2000 de 9 h à 13 h

9h – 11h

- L. D'ARIENZO, *Les villes dans l'histoire de la Méditerranée*
- S. AVGERINOU-KOLONIAS, *Mutations de la ville hellénique contemporaine. Nouveaux usages et patrimoine culturel*
- M. VIDAL, *Enjeux et perspectives du développement durable dans la vallée de l'Hérault*
- B. JUVANEC, *Survie et défense des cabanes en pierre*
- S. HAZBOUN, *Développement économique par le tourisme face aux villes historiques*
- J.B. LANTIERI, *La 'Zone de protection du patrimoine architectural, urbain et paysager' (ZPPAP)*

11h – 11h 15 Pause café

11h 15 – 13h

- S. GHADBAN & M. BISHAWAI, *Les centres des villes historiques dans le développement architectural et urbanistique: de Naplouse*
- I. AMAD & J. AWAD, *Les changements effectués dans les villes historiques: l'exemple de Naplouse*
- M. QASEM, *La cour arabe*
- A. COLOMER VIADEL, *Le 'Pacte Local'. Un accord des institutions et de la société civile pour favoriser la participation des citoyens et la démocratie municipale*
- COMITÉ DE RÉHABILITATION DE LA VILLE D'HÉBRON (KHALED KAWASMEH – GHASSAN DEWEIK), *La vieille Ville d'Hebron*

13h – 15h Déjeuner

15h – 18h Visite de la Ville de Bethléem

20h – 22h Dîner (Al-Khaima Restaurant – Beit Sahour)

Bus à 19h 30 / Hôtel

**2. Modérateur: K. Deebes (UNDP)
vendredi 3 mars 2000 de 9 h à 12 h**

9h – 11h

- A. MOSALEM, *Immigrations, fermetures et implantations pour la Ville de Bethléem*
- C. WEILL-ROCHANT, *L'étude du patrimoine architectural et urbain comme préalable au projet d'aménagement et de restauration*
- A. GÓMEZ-FERRER, *Le procès urbanistique des villes historiques*
- T. KIROVA, *Les risques d'une ville historique sans plan de conservation et plan de masse: l'exemple de Bethléem*
- E. DIECK, *Transformation d'image de la ville historique*
- A. SASSU, *Les villes historiques peuvent-elles avoir un rôle économique?*

11h – 11h 15 Pause café

11h 15 – 13h TABLE RONDE DES MAIRES DES VILLES

13h – 15 Déjeuner

Après-midi libre

20h – 22h Dîner (The Gardens Restaurant - Bethléem)

Bus à 19h 30 / Hôtel

Samedi 4 mars 2000 de 8h à 18h

Voyage: Bethléem – Jérusalem – Jéricho – Bethléem